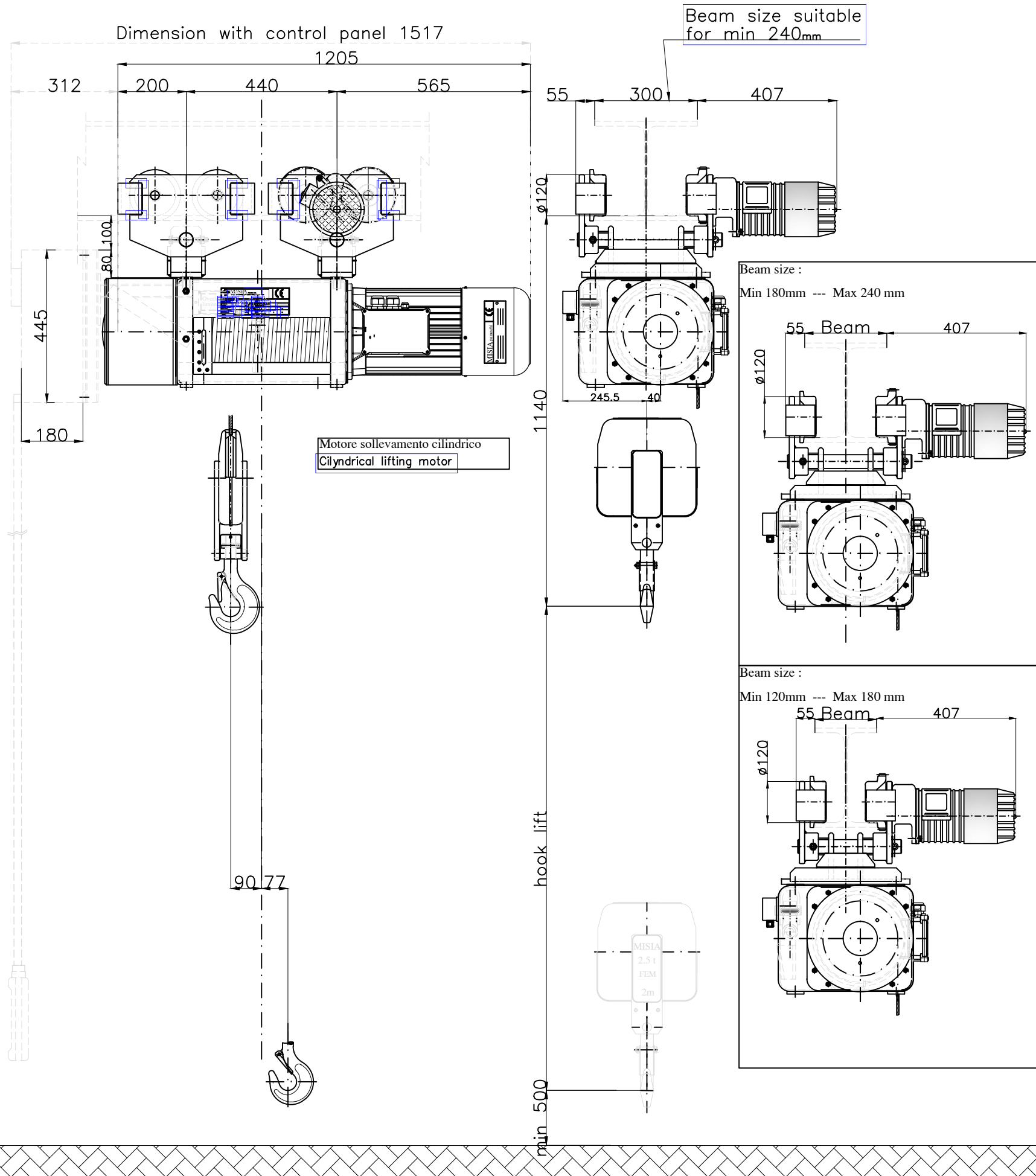


Paranco figura 5. tipo ----- Hoist type ----- XM312VS2H10A/3



Caratteristiche generali :
General characteristics

<p>Lato Motore</p> <p>Lato Riduttore</p>	Reazioni statiche (daN) Static Reaction (daN)	
	R1	1892 daN
	R2	983 daN
Peso paranco Hoist weight		480 Kg

Caratteristiche generali
General characteristics

Portata max Max capacity	2500	Kg.
Corsa gancio Hook lift	10	m.
Tensione : Voltage :	400V - 50 Hz	
Velocità di sollevamento Lifting speed	12/4	m/min.
Velocità di traslazione Trolley speed	18/6	m/min.
Potenza motore di sollevamento Hoist motor power	6/2	kW.
Potenza motore di traslazione Trolley motor power	0.37/0.12	kW.
Assorbimento motore di sollevamento Hoist motor absorbment	12,7/9,1	A.
Assorbimento motore di traslazione Trolley motor absorbment	1.7/1.4	A.

00 Paranco elettrico a fune XM312VS2H10A/3		M.U.	R.B.	16/04/20	Note : SCALA Dis M.U. 1:1 Contr R.B. Appr R.B. Data Emissione 16/04/20
Rev.	DESCRIZIONE/Description	Dis	Appr	Data	

tipo/Hoist type	
Serie XM312VS2H10A/3	
type hoist	number
type 3	dwg/4146/r00
00	Rev.